

エラー： Disk Safe ディレクトリの

CDP サーバーはDisk Safe ディレクトリをできないということです。

Could not create disk safe directory at \\10.19.10.201\rpiabk1\cdp

、これは、デフォルトでローカルシステムユーザーとしてされているCDP Server Windows サービスによって起こされます。ローカルシステムユーザーは、ネットワークへのきみをうをっ

インストーラーは、インストールにCDP サーバーをするユーザーのをします。そこで、ドメインユーザー（またはへのアクセスのあるユ



CDP サーバーをするユーザーをするには、のにつてください。

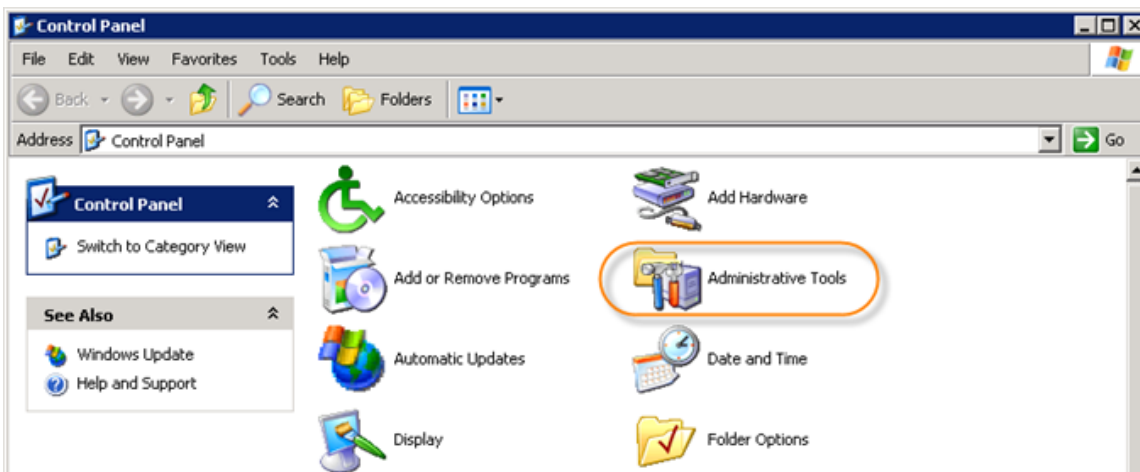
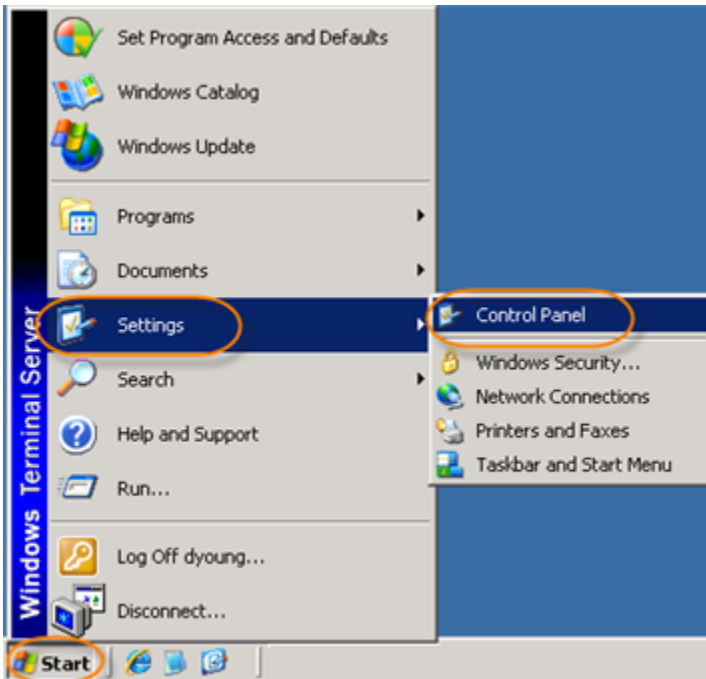


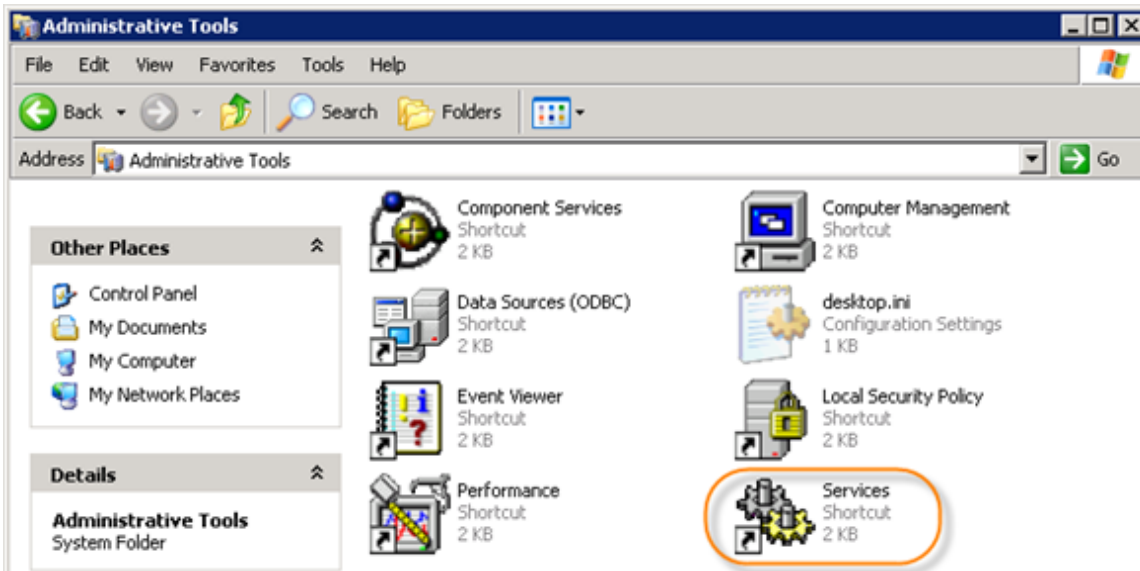
ヒント

Windows ユーティリティをする、じょうなができます。CDP サーバーの "Run Service As" アカウントの (CDP 3.0 ドキュメンテーション) をしてください。

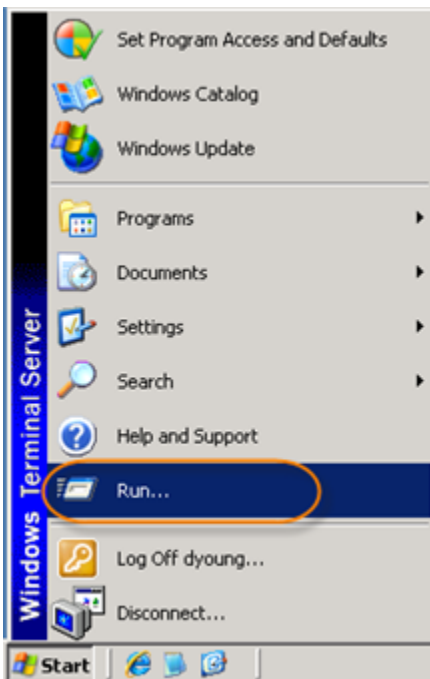
1. Windows サービスウィンドウへのアクセス

スタート > コントロールパネル > ツール > サービスをします。

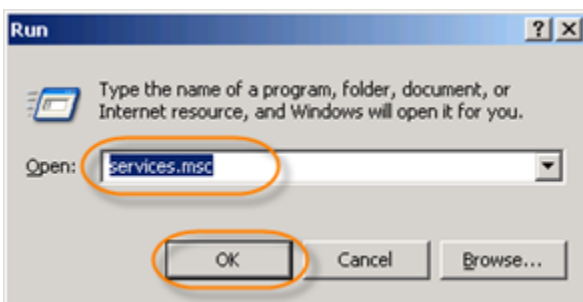




または、スタート > をします。

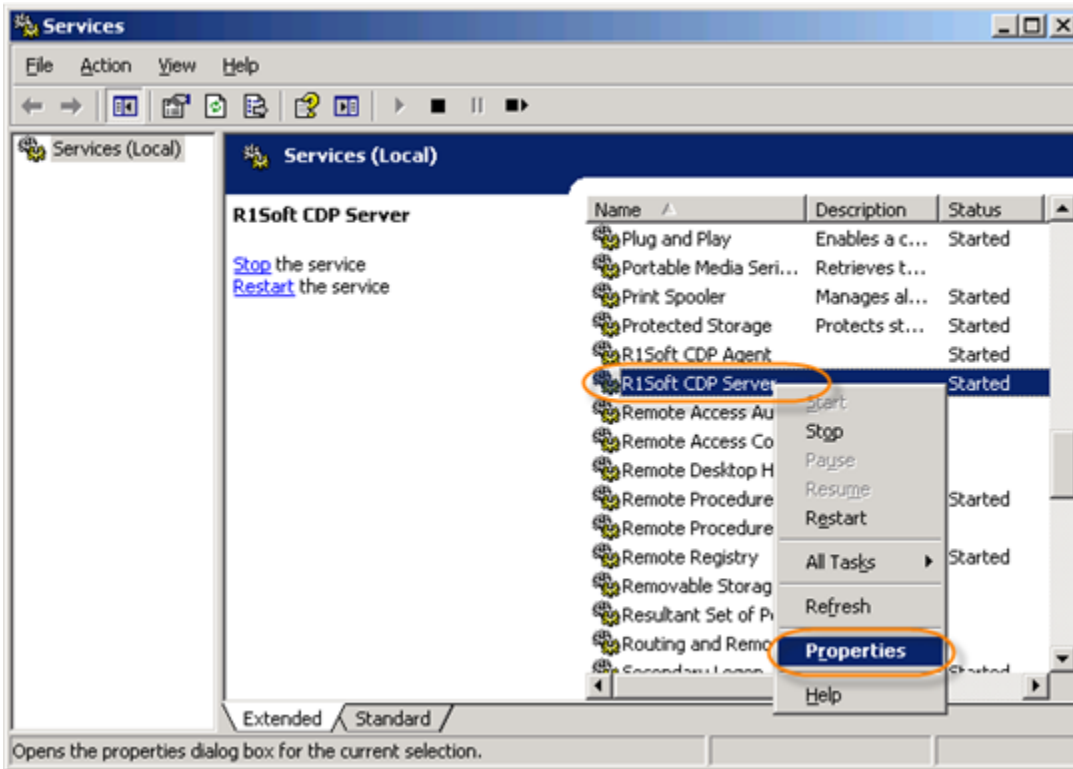


"services.msc" をし、 [OK] をクリックします。

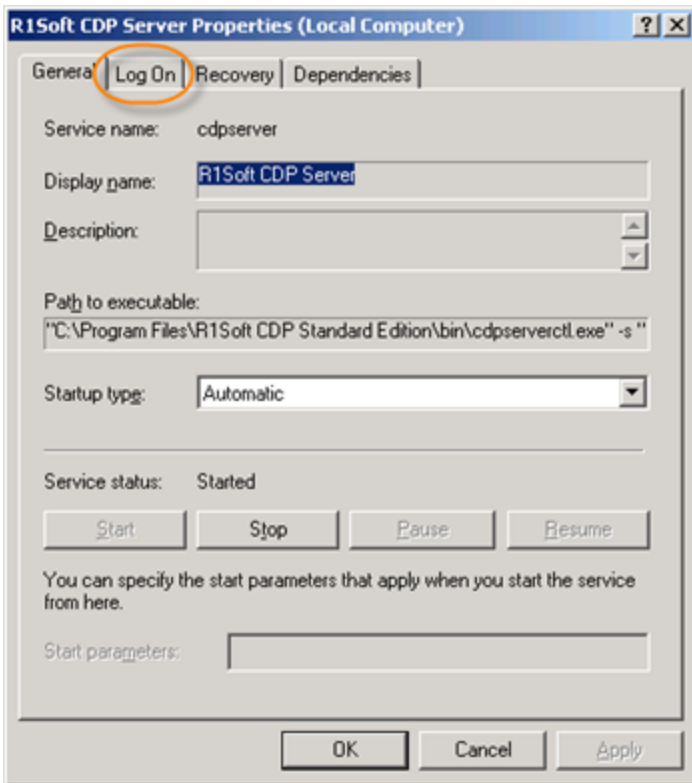


2. ネットワークへのアクセスのあるアカウントとしてログオンするCDP サーバーサービスを
する

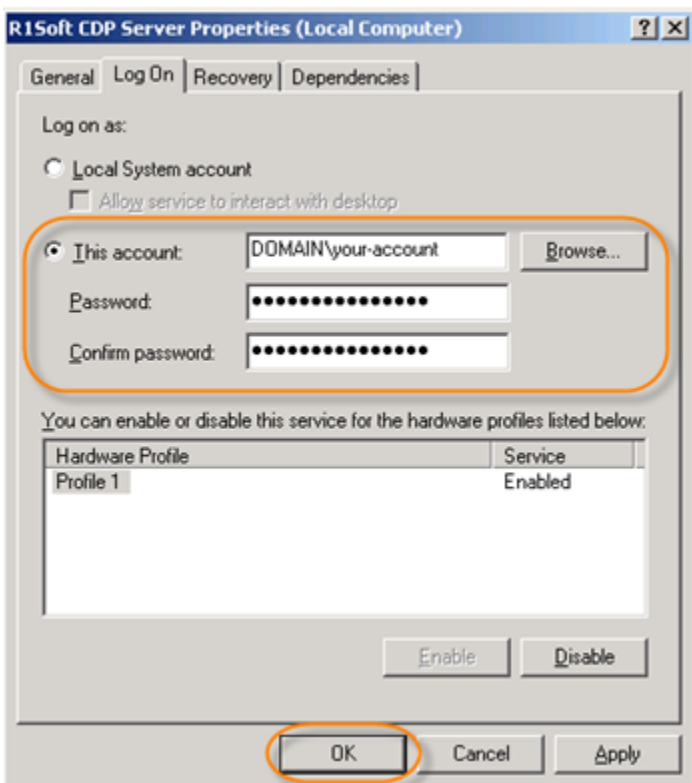
には、[サービス] アプリケーションで [R1Soft CDP
Server] をします。それをクリックして、コンテキストメニューから [プロパティ] をします。



[R1Soft CDP Server プロパティ] ウィンドウで、[ログオン] タブにりえます。



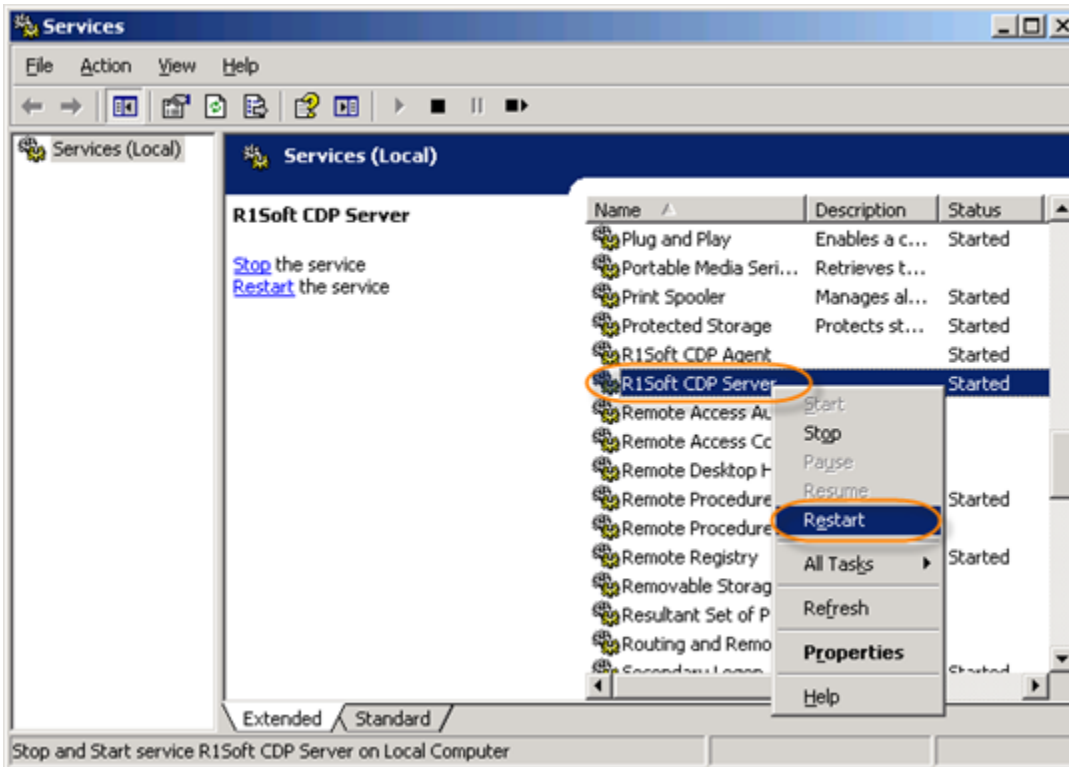
[ログオン] ウィンドウでは、なユーザーアカウントをします。パスワードをし、 [OK] をク!



3. CDP サーバーサービスの

Right-click the [R1Soft CDP

Server] サービスをクリックし、コンテキストメニューから [] をします。



Page: Citrix Xen 6.0 paravirtualized VM のベアメタルリストア (ナレッジベース) Labels: bare-metal_restore_3, disk_safe_3, partition_3, file_system_3, bmr_3, citrix_3, xen_3, pv_3, hvm_3

Page: SSHFS ファイルシステムでのパーミッションの (ナレッジベース) Labels: disk_safe_3, troubleshoot_3

Page: エラー : Disk Safe ディレクトリの (ナレッジベース) Labels: disk_safe_3, troubleshoot_3, cdp_server_3

Page: エラー : Java SQL SQLException データベースのロック (ナレッジベース) Labels: nfs_3, disk_safe_3, troubleshoot_3

Page: エラー : な Disk Safe がまかれていないのエラー (ナレッジベース) Labels: disk_safe_3, troubleshoot_3

Page: エージェントごとに 2 つのポリシーをすることについて (ナレッジベース) Labels: disk_safe_3, policy_3, agent_3, troubleshoot_3, volumes_3

Page: なるDisk Safe へのバックアップのりて (ナレッジベース) Labels: disk_safe_3

Page: エラー : MySQL インスタンスにしたInnoDB リストア (ナレッジベース) Labels: mysql_3, innodb_3, apparmor_3, teardown_3, file_restore_3, troubleshoot_3

Page: SSHFS ファイルシステムでのパーミッションの (ナレッジベース) Labels: disk_safe_3,

troubleshoot_3

Page: エラー : ファイルきをいたリストアによるネットワーク (ナレッジベース) Labels: file_restore_3, troubleshoot_3

Page: エラー : Disk Safe ディレクトリの (ナレッジベース) Labels: disk_safe_3, troubleshoot_3, cdp_server_3

Page: エラー : Java SQL SQLException データベースのロック (ナレッジベース) Labels: nfs_3, disk_safe_3, troubleshoot_3

Page: エラー : Java ヒープのメモリ (ナレッジベース) Labels: troubleshoot_3

Page: エラー : スナップショットの (ナレッジベース) Labels: troubleshoot_3, agent_3

Page: エラー : デフォルトのチェックオプションのエラーでエージェントに (ナレッジベース) Labels: randmmap_3, troubleshoot_3, agent_3

Page: エラー : な Disk Safe がまれていないのエラー (ナレッジベース) Labels: disk_safe_3, troubleshoot_3

Page: エージェントごとに2つのポリシーをすることについて (ナレッジベース) Labels: disk_safe_3, policy_3, agent_3, troubleshoot_3, volumes_3

Page: エラー : Disk Safe ディレクトリの (ナレッジベース) Labels: disk_safe_3, troubleshoot_3, cdp_server_3
