

データセンターコンソールでのエージェントの

CDP

データセンターコンソールは、このCDPサーバーのエージェントのパラメーターをすることをに

[エージェント] にアクセスするには、のってください。

1. メインメニューの [エージェント] をします。



[エージェント] がされます。

The screenshot shows the R1Soft Continuous Data Protection interface. At the top, there is a table listing agents with columns: Name, CDP Server, Host Name/IP, Port Number, Agent Version, OS Type, Add-ons, and Actions. Below the table, there is a section for 'Agent Details for Agent' with tabs for Details, Disk Safes, Policies, Groups, and Users. The 'Details' tab is active, showing identification information such as Name (Agent), CDP Server (Ubuntu_CDP), GUID, Host Name/IP (192.168.1.40), OS Type (Linux), Port Number (1167), Agent Version (4.2.0.17529), OS Version (Linux 2.6.18-308.8.2.el5 #1 SMP Tue Jun 12 09:57:26 EDT 2012 i686), Driver Version (HCP 4.2.1.17028), and Add-ons. Below the details, there is a 'Statistics' section showing counts for Disk Safes (1), Groups (0), and Users (0).

[エージェント] リスト | [] ペイン

[エージェント] リスト

エージェントにするは、 [エージェント] リストののコラムにされます。

- : このコラムはエージェントのをします。
- CDP サーバー : のエージェントがしているCDP サーバーのです。

メモ

サーバーはリンクのでされます。それをクリックして、CDP サーバーにすばやくアクセスできます。

Status	Name	CDP Server	Quota Type	Soft Quota	Hard Quota
✓	linux_vol	Houston_DC	⊘		

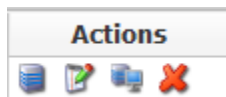
- ホスト : エージェントのホストまたはIP アドレスをします。
- ポート : エージェントにするためのポートです。
- OS タイプ : このコラムでは、オペレーションシステムタイプ (Windows またはLinux) をすアイコンがされます。
- アクション : このコラムにはエージェントにしてなアクションがされます。のをしてください。

ヒント





[エージェント] リストをよりにべるには、[ページナビゲーション] をつてください。

**エージェントアクション**

[エージェント] リストには、[アクション] ペインがまれています。



アクションは、のにされています。

アイコン	アクション	
	CDP サーバーをいてエージェント を	CDP サーバーをくために、このアイコンをクリックし
	CDP サーバーの	エージェントプロパティをするがある、このアイコン、 [データセンターコンソールでのエージェントの] を。
	テスト エージェントの	データセンターコンソールとエージェントののをテス データセンターコンソールでのエージェントとののテ
		エージェントをコンソールからするがある、このアイ

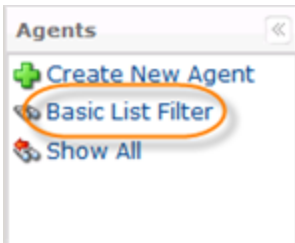
にのエージェントにしてなアクションをするには、チェックボックスをってエージェントをリス

- みの
- みの

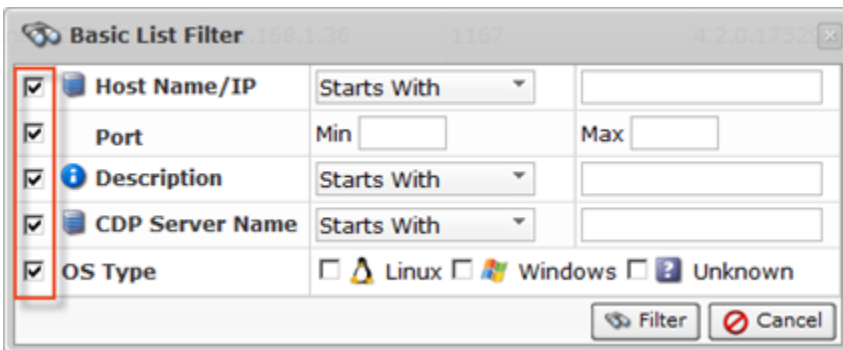
アクションについては、のをしてください。

[エージェント] リストのフィルタリング

[エージェント] リストをびえるがある、ベーシックリストフィルターをできます。[ベーシッ



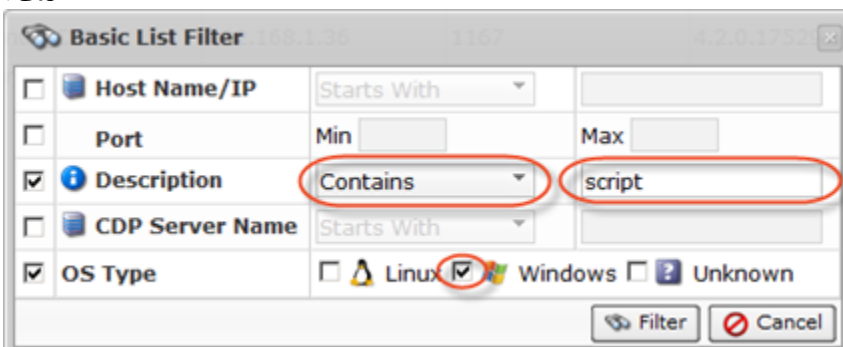
1. フィルターするなオプションをします。



- ホスト：ホストのびえをにします。
- ポート：ポートのびえをにします。
- ：のびえをにします。
- CDP サーバー：CDP サーバーのびえをにします。
- OS タイプ：OS タイプのびえをにします。
 - Linux
 - Windows
 -

2. ドロップダウンメニュー（のでまる / がまれる / のでわる）からをし、フィールドに / / サーバす。OS タイプをします。

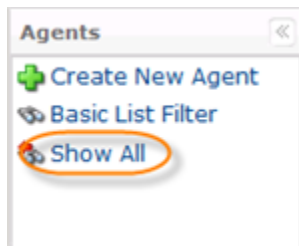
えば：



3. [フィルター] ボタンをクリックします。



フィルタリングオプションをし、リストをしたいは、[すべてを]をクリックします。



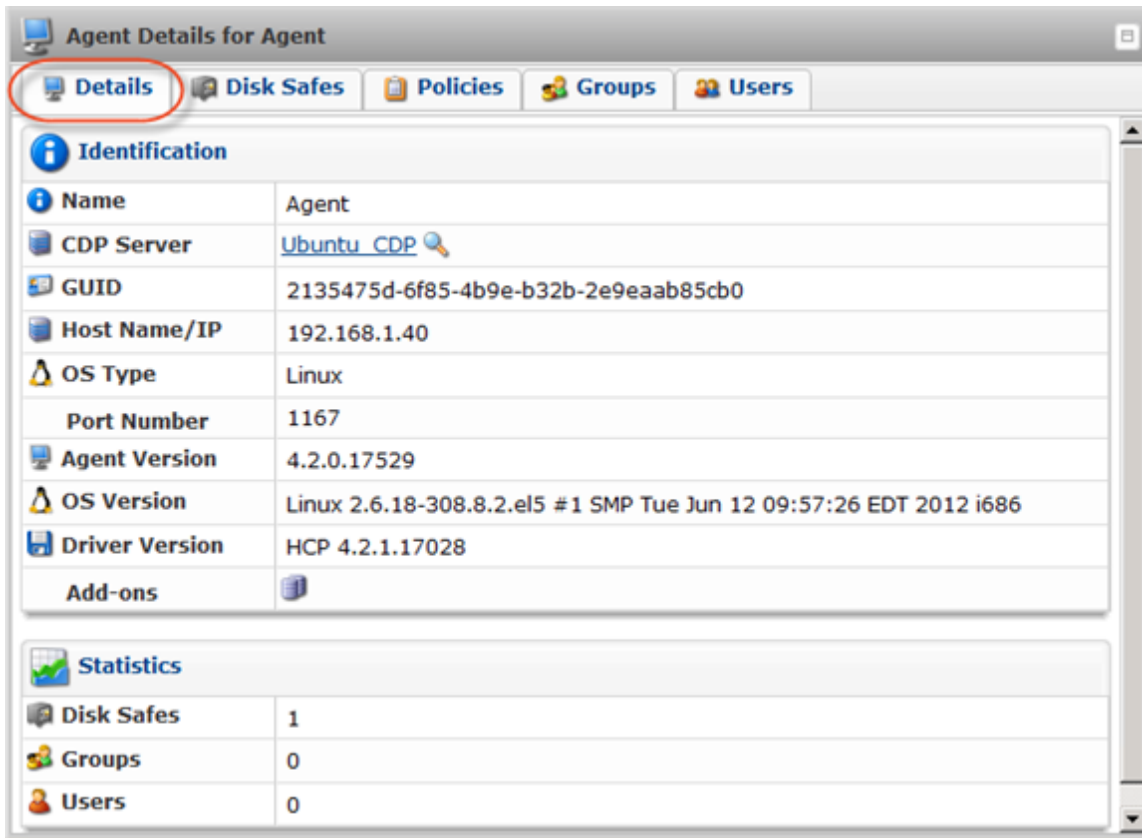
[] ペイン

[] ペインでは、[エージェント] リストからされたエージェントにするしいをします。[] ペ

-
- Disk Safe
- ポリシー
- グループ
- ユーザー

エージェントアクション | [エージェント] リストのフィルタリング | [] タブ | [Disk Safe] タブ | [ポリシー] タブ | [グループ] タブ | [ユーザー] タブ

[] タブ



The screenshot shows the 'Agent Details for Agent' window. The 'Details' tab is selected and circled in red. The window is divided into two main sections: 'Identification' and 'Statistics'.

Identification

Name	Agent
CDP Server	Ubuntu_CDP
GUID	2135475d-6f85-4b9e-b32b-2e9eaab85cb0
Host Name/IP	192.168.1.40
OS Type	Linux
Port Number	1167
Agent Version	4.2.0.17529
OS Version	Linux 2.6.18-308.8.2.el5 #1 SMP Tue Jun 12 09:57:26 EDT 2012 i686
Driver Version	HCP 4.2.1.17028
Add-ons	

Statistics

Disk Safes	1
Groups	0
Users	0

このデータのくは、[エージェント] リストのカラムにしているデータとじです。CDP サーバーの 🔍 アイコンをクリックすると、「サーバー」ウィンドウにアクセスします。

CDP Server Details for 'Serv 1'

Details

Identification

Name	Serv 1
Description	
Status	CDP server is online
Enabled	Enabled

Server Details

OS Type	Linux
Product Type	Enterprise Edition
Product Version	3.14.0
License Validity	License is valid
Agents (Used/Licensed)	2 / 100
Agents with MySQL (Used/Licensed)	1 / 100
Configuration Presets	CUSTOM
Sub-Users	Enabled
Volumes	Enabled
Groups	Enabled
Power-Users	Enabled
Hosting Control Panels	Enabled

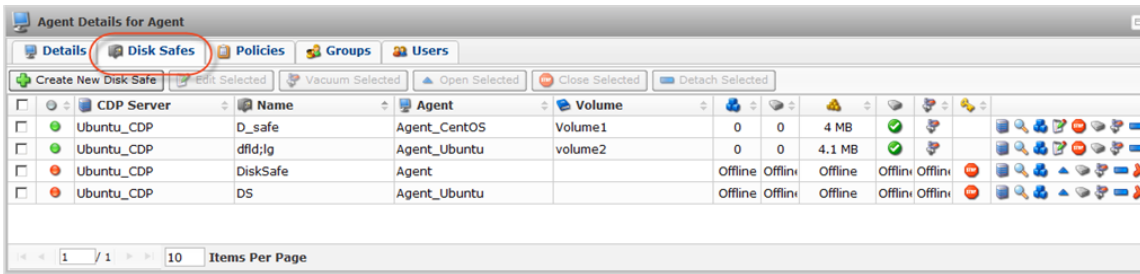
Connection Settings

Hostname	10.230.200.38
API HTTP Port	9080
API SSL Port	9443
COM SSL Port	5443
UI HTTP Port	80
UI SSL Port	443

サーバーについては、[データセンターコンソールでのCDPサーバーへのアクセス] をしてください。

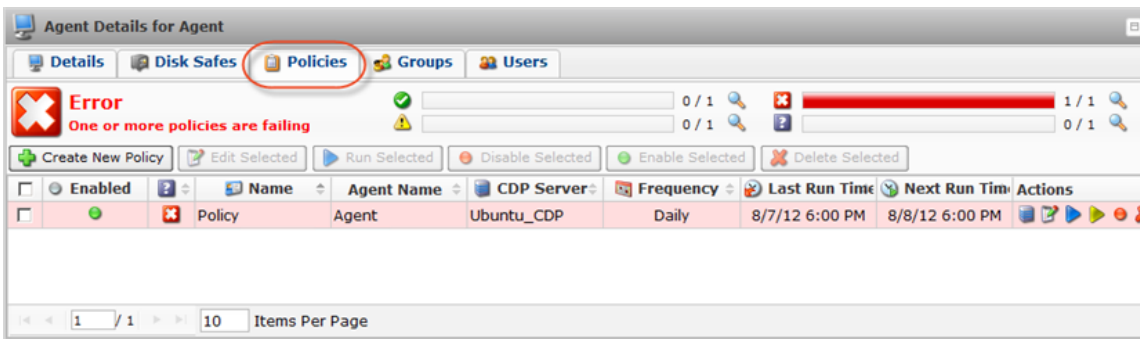
[Disk Safe] タブ

[Disk Safe] タブは、エージェントにリテラされたDisk Safe のリストをします。こののプロパティは、[しいDisk Safe を] をめて、[Disk Safe] のメインとじです。については、[データセンターコンソールでのポリシーの] をしてください。

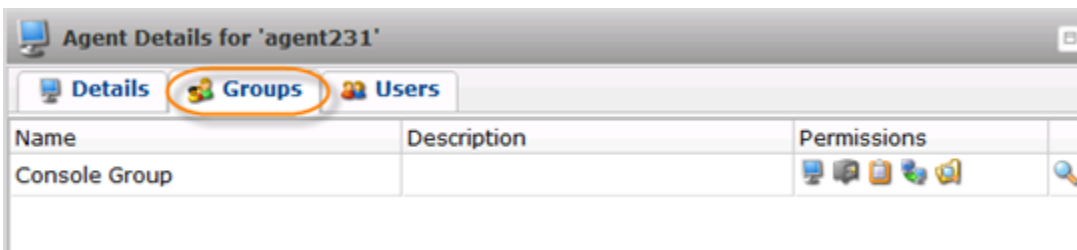


[ポリシー] タブ

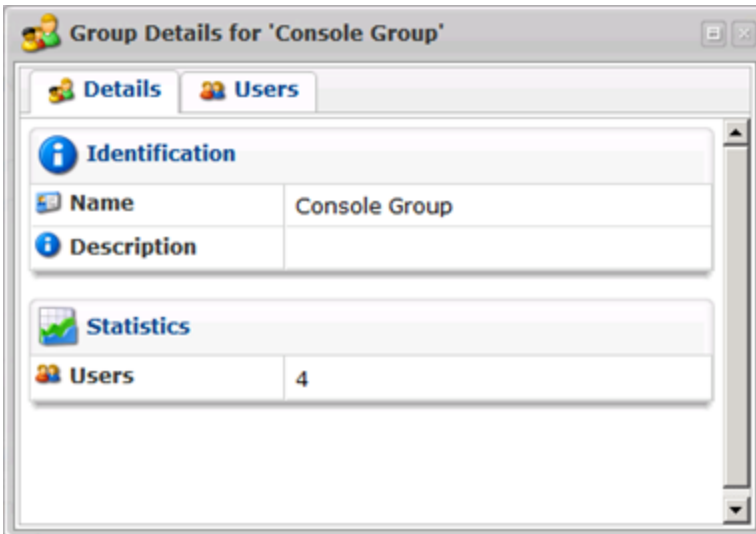
[ポリシー] タブは、エージェントに付与されたポリシーのリストをします。こののプロパティ [データセンターコンソールでのポリシーの] をしてください。



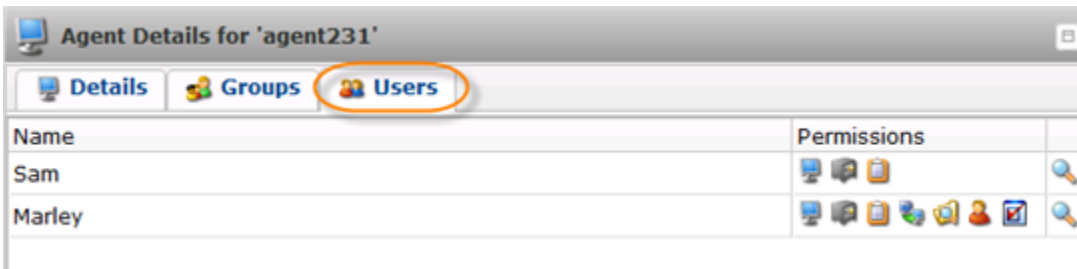
[グループ] タブ



エージェントに付与されたグループのリストをします。 [アクセス] カラムでは、のグループの アイコンをクリックすると、「グループ」ウィンドウにアクセスします。



[ユーザー] タブ



エージェントに付与されたユーザーのリストをします。
 [アクセス] カラムでは、このユーザーのセットがされます。
 アイコンをクリックすると、「ユーザー」ウィンドウにアクセスします。

